

財團法人國際單親兒童文教基金會 103 年度單親獎助學金實施辦法

壹、宗旨

現今社會中，普遍價值仍對單親家庭存有刻板的印象，為鼓勵單親子女們能勤奮向學，因此基金會每年對於優秀的青年們給予鼓勵、建立信心，特設獎學金以資鼓勵。

財團法人國際單親兒童文教基金會(以下簡稱本會)為鼓勵單親家庭之國中、高中(職)及大專在校生成績優異者，特訂定年度獎學金辦法。

貳、名稱

本獎學金名稱訂為「財團法人國際單親兒童文教基金會清寒獎學金」，以下簡稱「獎學金」。

參、獎學金對象及獎學金金額

凡有中華民國國籍且國內經政府立案之公私立國中、高中(職)及大專學校學生之單親家庭子女，均可申請。依對象分為三組，每組名額 100 名。

一、國中組 (A 組):經評審入選後，每名頒發獎學金新台幣參仟元整。

二、高中(職)組 (B 組):經評審入選後，每名頒發獎學金新台幣肆仟元整。

(高一持國三學業成績者，列入國中組)

三、大專組 (C 組):經評審入選後，每名頒發獎學金新台幣伍仟元整。

(大一持高三學業成績者，列入高中組)

肆、評審辦法

一、評審委員由本會聘請中小學校長及資深教師組成

二、評審原則：

A、家庭背景

【單親】52.5 分

【低收入戶】1.5 分

【重大傷病-依發生日期】1-3 年 2 分、4-7 年 1 分、7 年以上 0.5 分

【身心障礙】極重度 4 分、重度 3 分、中度 2 分、輕度 1 分

※說明:若持有「重大傷病卡」及「身障手冊」之申請者或扶養者皆可得分。

B、學校上下學期(一學年)總成績分數×40%

伍、申請條件

- 一、上學年(上、下學期)學業成績總平均在 75 分以上。
- 二、申請時應檢具之證明文件：
 1. 最近三個月內申請者及扶養者全戶戶籍謄本正本(申請需有紀事內容)
 2. 103 年度在學證明正本或學生證影本(需蓋本學期之註冊章)
 3. 102 年度全學年成績單正本低收入戶證明(影本)
- 三、前述應檢具之證明文件，若有未齊全者，本會將視為無效件。若申請人於收件截止前補齊文件，重新投件申請者，則仍視為有效件處理。
- 四、本獎學金之申請，限一戶一名。
- 五、限未享有公費待遇者。

陸、申請截止時間：

2014 年 9 月 1 日起至 9 月 30 日止(以郵戳為憑)。

柒、頒發時間及頒發方式：

- 一、頒發時間：每年十二月或擇日頒發(符合條件者將以專函通知)
- 二、頒發方式：
 - (一)本獎學金以得獎學生名義開立劃線及禁止背書轉讓支票或轉帳。
 - (二)本會將以公開場合或郵寄等方式頒發本獎學金以茲鼓勵。

玖、其他

- 一、申請書請親洽或網路下載(www.spef.org.tw 最新消息處下載)，
洽詢電話：(02)2333-1333
- 二、申請書表請以掛號寄出：
108 台北市萬華區中華路二段 598-1 號 7 樓-1、
財團法人國際單親兒童文教基金會 收
- 三、五專一至三年級學生屬高中(職)組。
- 四、研究生及延修生不列入本專案對象。

財團法人國際單親兒童文教基金會
2014 年單親家庭子女徵文繪畫攝影比賽



喜歡書寫、繪畫及攝影嗎？

現在給自己一個舞台

來發揮靈感及創意吧！

不要猶豫了，趕快踴躍報名！

一、主辦單位：財團法人國際單親兒童文教基金會

二、參加對象：單親子女(限中華民國籍)

三、比賽組別：A 組→國小低年級（一、二年級）

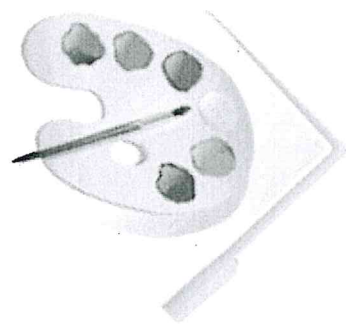
B 組→國小中年級（三、四年級）

C 組→國小高年級（五、六年級）

D 組→國中組

E 組→高中（職）組

F 組→大專院校組(含二技、四技、二專)



四、比賽辦法：

以下各項比賽作品不論錄取與否，恕不退件，一旦錄取，著作版權歸本會所有。

(一)徵文：

- 1、請用 word 程式，新細明體 14 號字撰打，固定行高 25pt 行距，以 A4 紙張列印，於背面右下角黏貼作品標示單(於報名表下方沿線剪下)並將空格內容填寫清楚。電子檔作品末端請註明就讀學校、通訊地址、聯絡電話、參加組別、姓名、作品主題，亦 e-mail 到基金會信箱 (spenf@ms24.hinet.net)，主旨請註明「參加徵文比賽」字樣，並務必來電本基金會(02)2333-1333#17 確認是否收到無誤。
- 2、或用 600 格字稿紙書寫，於稿紙背面右下角黏貼作品標示單(於報名表下方沿線剪下)並將空格內容填寫清楚。
- 3、若因作品未標明清楚或未致電確認，而造成作品遺失或作者認定困難，本會恕不負責。

(二)繪畫：

- 1、A/B/C 組：作品規格限用八開圖畫紙為限。
- 2、D/E/F 組：作品規格限用四開圖畫紙為限。
- 3、可用水彩、蠟筆、彩色筆等進行創作，作品背面右下角黏貼作品標示單(於報名表下方沿線剪下)並將空格內容填寫清楚。

4、畫紙材質不限，但開數需依規定，不符各組規格者，不予受理參加比賽及不給予評分。

(三)攝影：

1、作品沖洗一律 4x6 規格，檔案自行留存，每人最多三張攝影作品參賽，一張攝影作品請黏貼於一張「攝影作品黏貼表」上，並於作品背面標示組別、姓名、作品主題。

2、另請以 100 個字介紹相片。

五、比賽內容：

(一)徵文主題：

- 1、描述單親家庭生活的甘苦酸辣(生活記實)；或心中對爸爸或媽媽說的話。
- 2、寫出身為單親家庭中的一員，成長的心路歷程。

(二)繪畫主題：

- 1、描述單親家庭生活的甘苦酸辣(或生活記實)。
- 2、難忘的出遊回憶。
- 3、勾畫出心目中爸爸或媽媽的形象。

(三)拍攝主題：

拍攝單親家庭中的起居生活；或是溫馨的出遊記。(請於作品黏貼表上,以 100 個字介紹相片內容)

六、錄取獎項：

(一)每組取前三名(不符合主題或未達標準者，名次從缺辦理)。

(二)獎金：

◆A/B/C 組：1000 元、800 元、600 元及獎狀

◆D 組：2000 元、1500 元、1000 元及獎狀

◆E/F 組：3000 元、2000 元、1200 元及獎狀

(三)另每組取佳作若干名，頒發獎狀

七、收件時間及地點：

請於 103 年 10 月 1 日(三)至 11 月 12 日(三)前，以郵戳為憑將作品（徵文含電子檔，e-mail 郵寄請來電確認！）及報名表（活動辦法及資料下載，<http://www.spef.org.tw/>）以掛號郵寄（以免作品遺失）至本基金會（108 臺北市萬華區中華路二段 598-1 號 7 樓-1）。洽詢電話：(02)2333-1333。