

文化部 函

地址：新北市新莊區中平路439號南棟
聯絡人：洪語彤
電話：(02) 8512-6000
傳真：
信箱：yutong1203@moc.gov.tw

受文者：彰化縣政府

發文日期：中華民國112年9月19日
發文字號：文創字第1122036696號
速別：普通件
密等及解密條件或保密期限：
附件：海報電子檔 (112D019752_112D2014617-01.jpeg)

主旨：檢送「2023臺灣文化創意博覽會」宣傳海報電子檔1份，
請惠予協助公告周知，並請惠予鼓勵所屬機關同仁參加文
博會相關活動或派員採購禮贈品，至紉公誼，請查照。

說明：

- 一、「2023臺灣文化創意博覽會」預定本(112)年9月22日至10月1日在空總臺灣當代文化實驗場、華山1914文化創意產業園區、松山文創園區、花博爭豔館及國家鐵道博物館籌備處等五大文化場域辦理，並邀集國立臺灣博物館、國立臺灣工藝研究發展中心、熱蘭遮博物館、國立臺灣歷史博物館、國立臺灣史前文化博物館等5個副展館在全臺北中南東共同響應，規模為歷年最大。
- 二、本次展會將在華山文創園區、空總臺灣當代文化實驗場及國家鐵道博物館策辦文化概念展，於9月22日至10月1日開放各界參觀及交流；另於9月26日至10月1日分別在華山文創園區、松山文創園區及花博爭豔館策辦主題策展與商展，展出諸多國內外創作者及設計師優質文創商品。

藝文推廣科 收文:112/09/19



1120377934

2 附件隨送

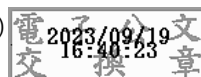


三、貴單位如需展期間至華山文創園區、松山文創園區及花博公園爭艷館採購禮贈品，可先至臺灣文博會官網 creativexpo.tw 「專業人士登記」申請入場證，或逕洽執行單位安益國際展覽股份有限公司文博會工作小組02-2758-5450轉623，電子信箱：info@creativexpo.tw。

四、貴機關同仁參加文博會活動者，可至各展區服務台登錄終身學習時數，每個展區最高可登錄3小時。

正本：總統府秘書長、行政院各部會行總處、各直轄市政府及各縣市政府、本部各司處、本部附屬機關(構)、交通部臺灣鐵路管理局臺北運務段、交通部臺灣鐵路管理局臺中運務段、交通部臺灣鐵路管理局高雄運務段、交通部臺灣鐵路管理局宜蘭運務段、交通部臺灣鐵路管理局花蓮運務段、各大專院校設計相關系所、各縣市政府文化局、各縣市文化局

副本：安益國際展覽股份有限公司(含附件)



裝

訂

線

